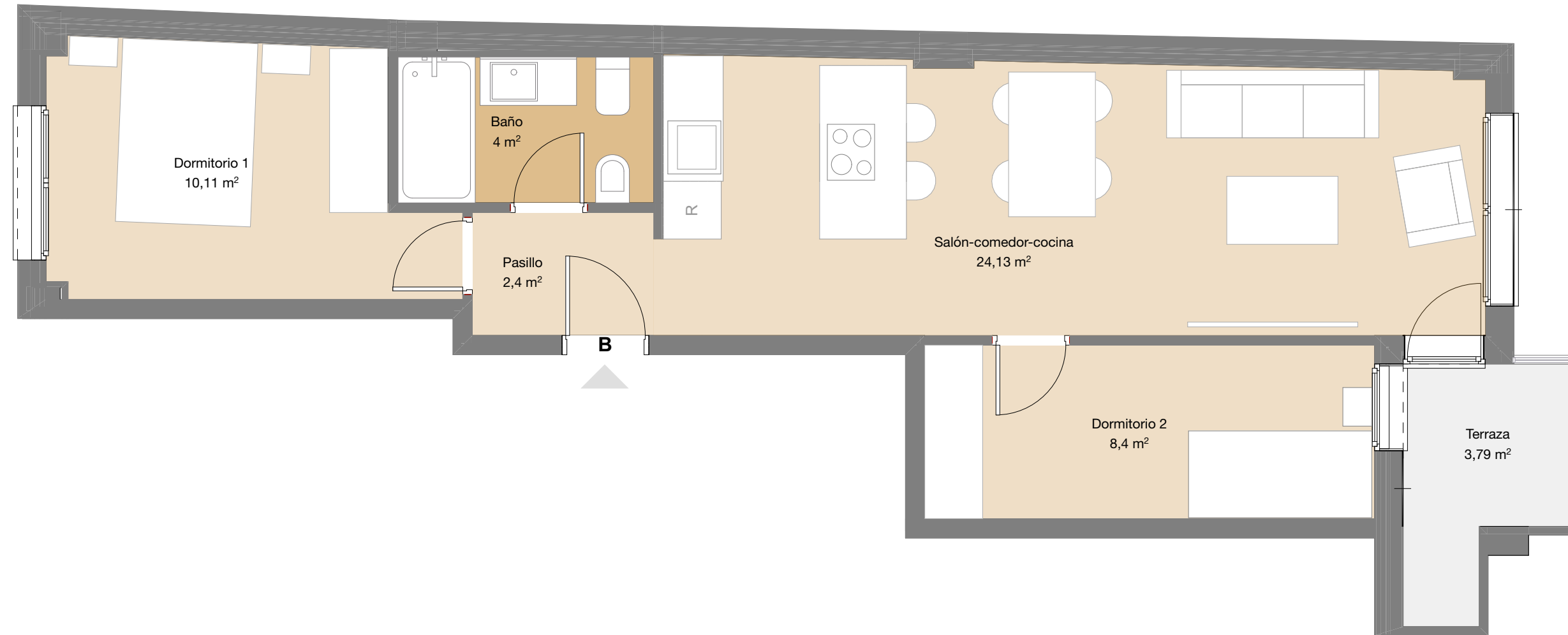


PROMOCIÓN DE 9 VIVIENDAS CON GARAJES Y TRASTEROS

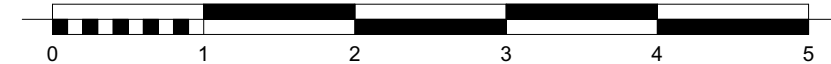
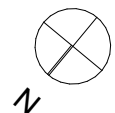
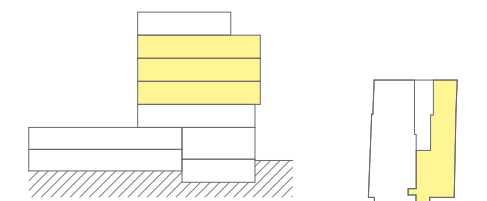
C/ DE LA PEÑA DE FRANCIA Nº23



Vivienda: Planta 2-3-4 - Puerta B

Superficies:

Superficie útil interior:	49,04 m ²
Superficie útil exterior:	3,79 m ²
Superficie construida total de la vivienda:	61,27 m ²
Superficie construida incl. p.p. de zonas comunes :	75,91 m ²



El presente plano comercial que incluye una parte gráfica y datos relativos a superficies, puede ser objeto de modificaciones ordenadas por los organismos públicos competentes y/o exigencias técnicas o jurídicas, siempre y cuando estén justificadas y no supongan alteraciones sustanciales. El mobiliario mostrado no está incluido y el equipamiento del inmueble será el indicado en la correspondiente memoria de calidades.

