

# PROMOCIÓN DE 9 VIVIENDAS CON GARAJES Y TRASTEROS

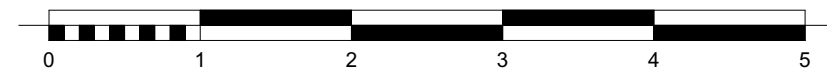
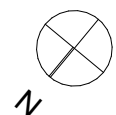
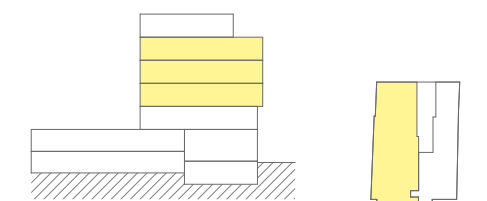
# C/ DE LA PEÑA DE FRANCIA Nº23



**Vivienda:** Planta 2-3-4 - Puerta A

### Superficies:

Superficie útil interior:	71,12 m <sup>2</sup>
Superficie útil exterior:	9,06 m <sup>2</sup>
Superficie construida total de la vivienda:	89,01 m <sup>2</sup>
Superficie construida incl. p.p. de zonas comunes :	110,28 m <sup>2</sup>



El presente plano comercial que incluye una parte gráfica y datos relativos a superficies, puede ser objeto de modificaciones ordenadas por los organismos públicos competentes y/o exigencias técnicas o jurídicas, siempre y cuando estén justificadas y no supongan alteraciones sustanciales. El mobiliario mostrado no está incluido y el equipamiento del inmueble será el indicado en la correspondiente memoria de calidades.

